

Kooperation und Kommunikation in der Sozialen Arbeit

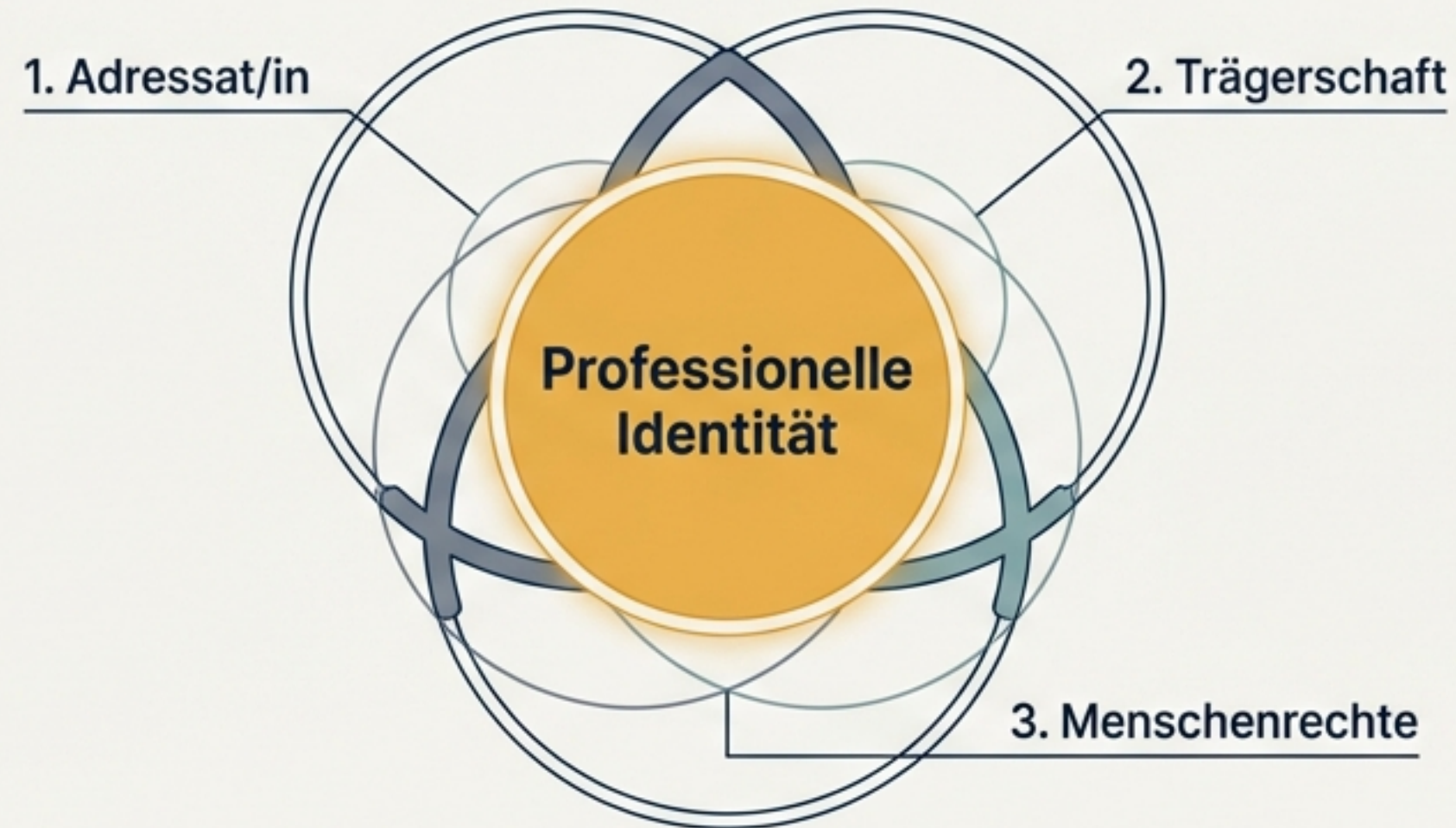
Das systemische Paradigma als Navigationsinstrument für intra- und interprofessionelle Zusammenarbeit

Ein strategischer Leitfaden basierend auf der Systemischen Denkfigur (SPSA)



Das professionelle Mandat: Wer nicht selber definiert, wird definiert.

Professionelles Handeln in der Sozialen Arbeit basiert nicht auf beliebigem Individualismus, sondern auf systematisch erzeugtem Wissen. Die Fähigkeit, Situationen eigenständig zu definieren und zu kommunizieren, schützt die Identität der Profession.



«Je ungefestigter die professionelle Identität, das professionelle Wissen und seine davon ableitbaren Qualitätsstandards, desto größer die Gefahr des wirkungslosen Protestes und Versinkens im Jammertal – und zwar ohne jede Chance, diesen Fremddefinitionen etwas entgegensetzen zu können...»

— Silvia Staub-Bernasconi

Die Architektur des Professionswissens

Fünf Aspekte des allgemeinen methodischen Wissens. Unser Fokus liegt auf dem zentralen Motor der Vernetzung:



Die Systemische Denkfigur (SDF) als Kommunikationskarte

Bevor Kooperation stattfinden kann, muss das Subjekt in seinen biologischen, psychischen und sozialen Dimensionen erfasst werden. Die SDF strukturiert unser Bild des Adressaten.



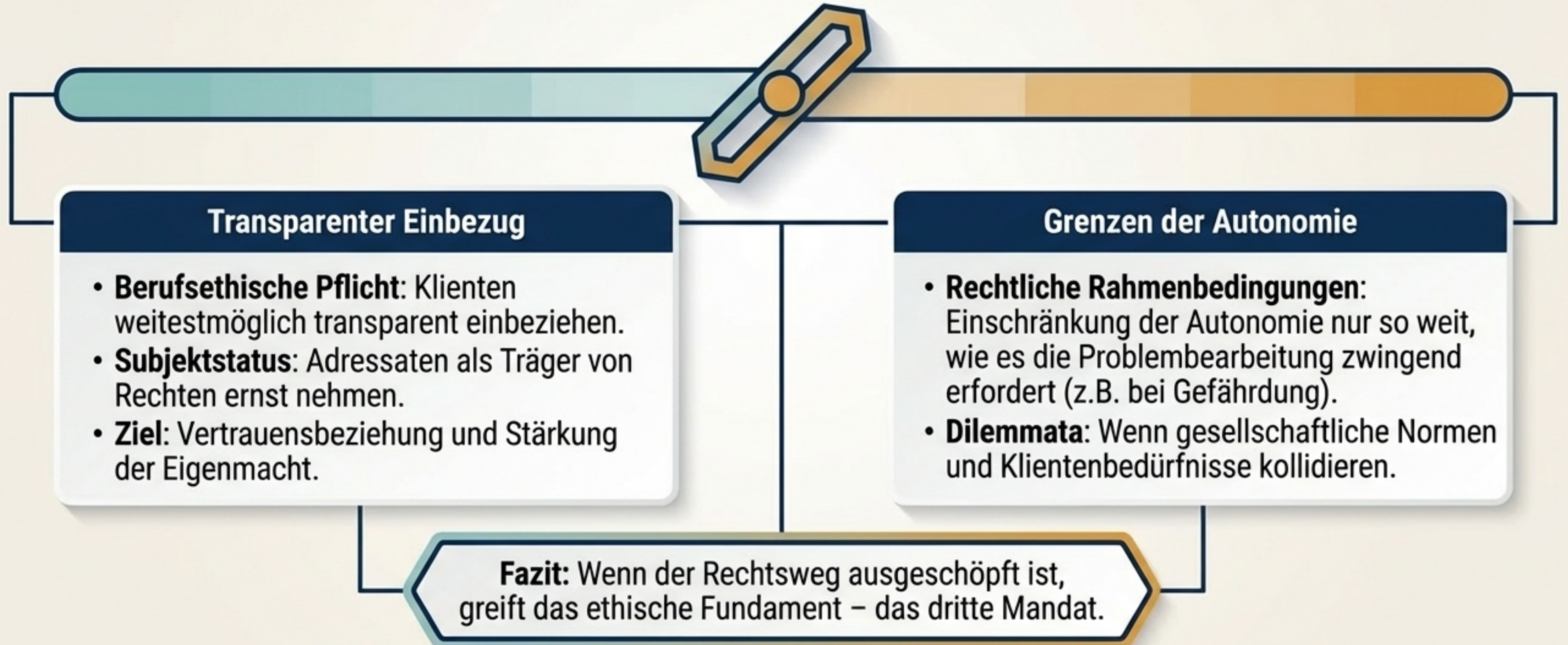
Die Vervielfachung der W-Fragen: Der Motor der Koproduktion

Echte Kooperation entsteht erst, wenn die objektive Fallanalyse mit der subjektiven Realität des Adressaten synchronisiert wird. Die W-Fragen müssen vervielfacht – also konsequent an den Klienten gestellt – werden.



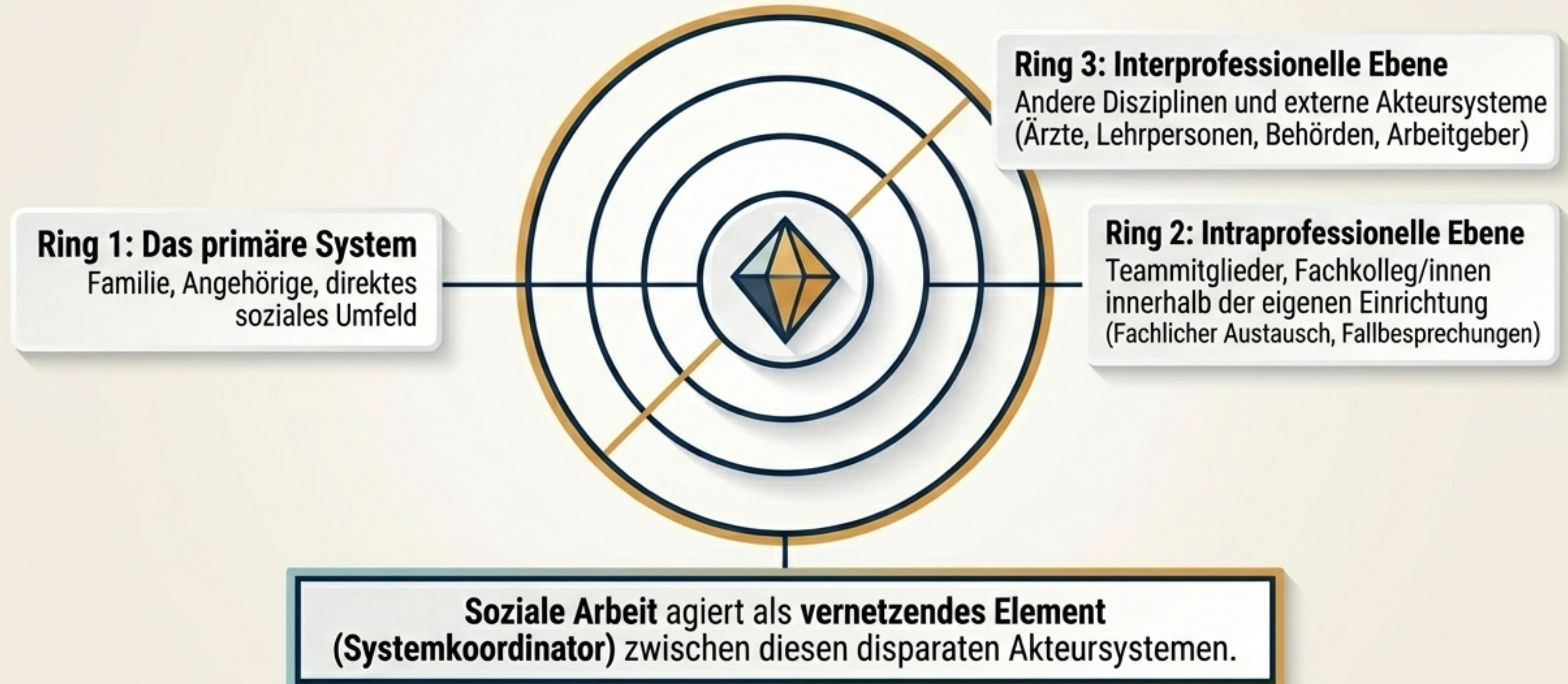
Das ethische Spannungsfeld der Kooperation

Nicht jede Interaktion ist einvernehmlich. Koordination erfordert ständige Güterabwägung zwischen den Rechten des Klienten und dem Schutzauftrag der Profession.



Das Akteursystem kartografieren

Wer außer dem Adressaten ist in die Problematik involviert? Um Ressourcen zu erschließen, müssen die umgebenden Systeme systematisch analysiert werden.



Diagnostische Matrix: Beziehungsstrukturen analysieren

Um externe Systeme effektiv zu koordinieren, muss die Art der Beziehung diagnostiziert werden. Handelt es sich um Austausch oder Macht?

Austauschbeziehungen (Horizontal) Gegenseitige, gleichwertige Interaktionen

- Kommunikation/Koreflexion: Wie informieren sich die Beteiligten? (z.B. Meta-Kommunikation im interdisziplinären Team).
- Kooperation/Koproduktion: Wie ist die Arbeitsteilung geregelt? Wer produziert was gemeinsam?

Strategie: Fokus auf Konsens, geteilte Ressourcen und gemeinsame Zielsetzung.

Machtbeziehungen (Vertikal) Begrenzende oder behindernde Interaktionen

- Organisations-/Positionsmacht: Wer hat die Kompetenz, über andere zu verfügen oder Güter zu verweigern? (z.B. Behördenentscheide).
- Modell-/Artikulationsmacht: Wer setzt sein Wissen als 'richtig' durch, selbst gegen Widerstand?

Strategie: Fokus auf Verhandlung, rechtliche Absicherung und anwaltschaftliche Vertretung (Advocacy).

Kommunikation im interdisziplinären Feld

Ein diffuses Selbstbild ("Ich habe meinen eigenen Arbeitsstil") führt zu Wirkungsverlust im Konzert der Professionen. Erfolgreiche Kooperation erfordert einen gemeinsamen, wissenschaftlichen Sprachcode.



Die Gefahr des Individualismus

Wer auf ein beliebiges Methodenrepertoire zurückgreift, erscheint nach außen unfassbar und schwächt die Position der Sozialen Arbeit.

Der gemeinsame Code (SPSA)

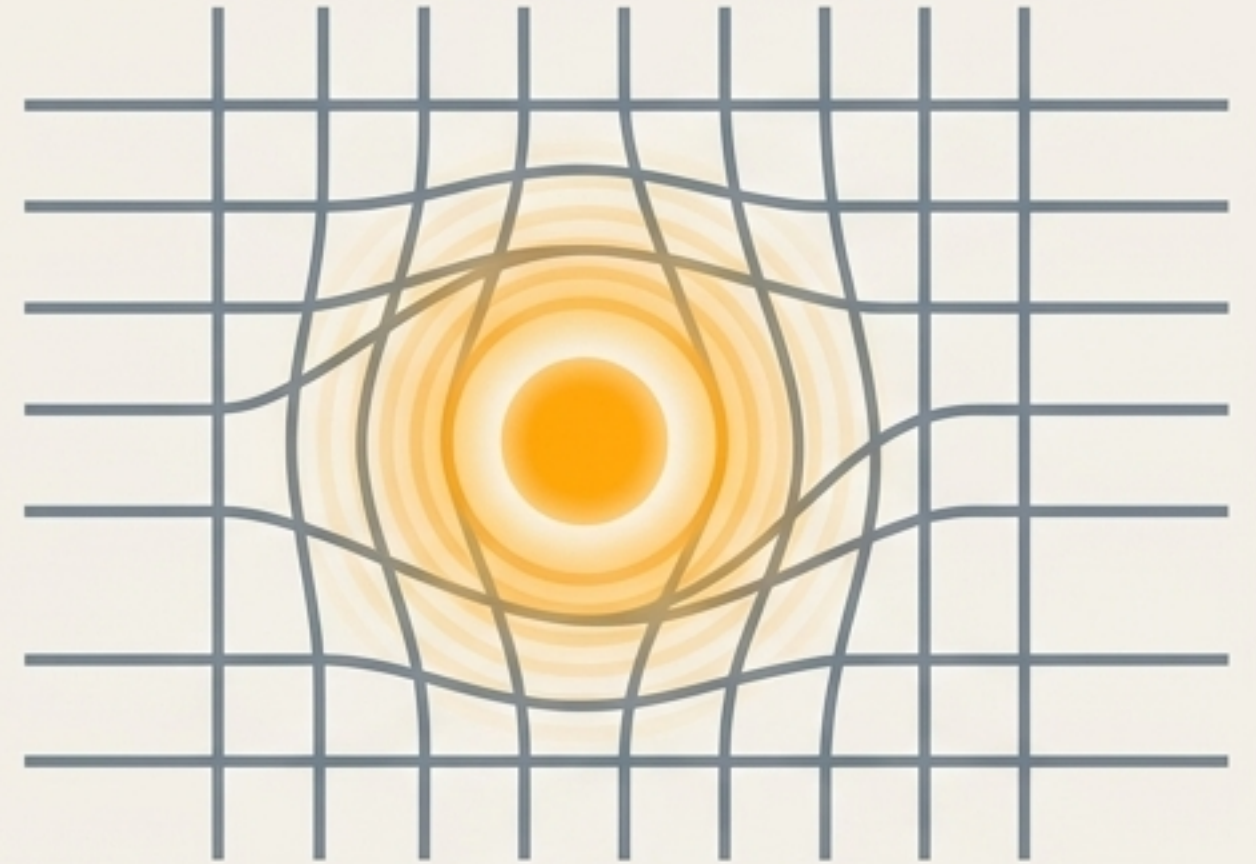
Praktiker/innen müssen sich mittels allgemeinem methodischen Wissen verständigen.

Die Übersetzungsleistung

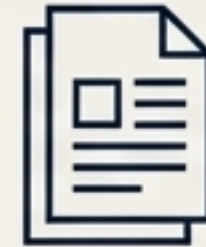
Das systemische Paradigma erlaubt es, biologische oder psychische Probleme der Nachbardisziplinen als Anlass- oder Folgeprobleme sozialer Probleme zu übersetzen und strukturiert zu bearbeiten.

Makro-Koordination: Das Dritte Mandat

Kooperation endet nicht bei der Fallbearbeitung. Wenn interne Lösungswege blockiert sind, verlangt das Mandat der Menschenrechte eine Einmischung auf Makroebene.



Soziale Probleme thematisieren: Probleme benennen, auch wenn sie noch kein öffentliches Thema sind. Menschen erkennen ihre Nöte oft fälschlicherweise als "selbstverschuldetes Schicksal".



Dokumentation: Verletzungen gegen Menschen- und Sozialrechte systematisch erfassen (Wissensaspekt 5).



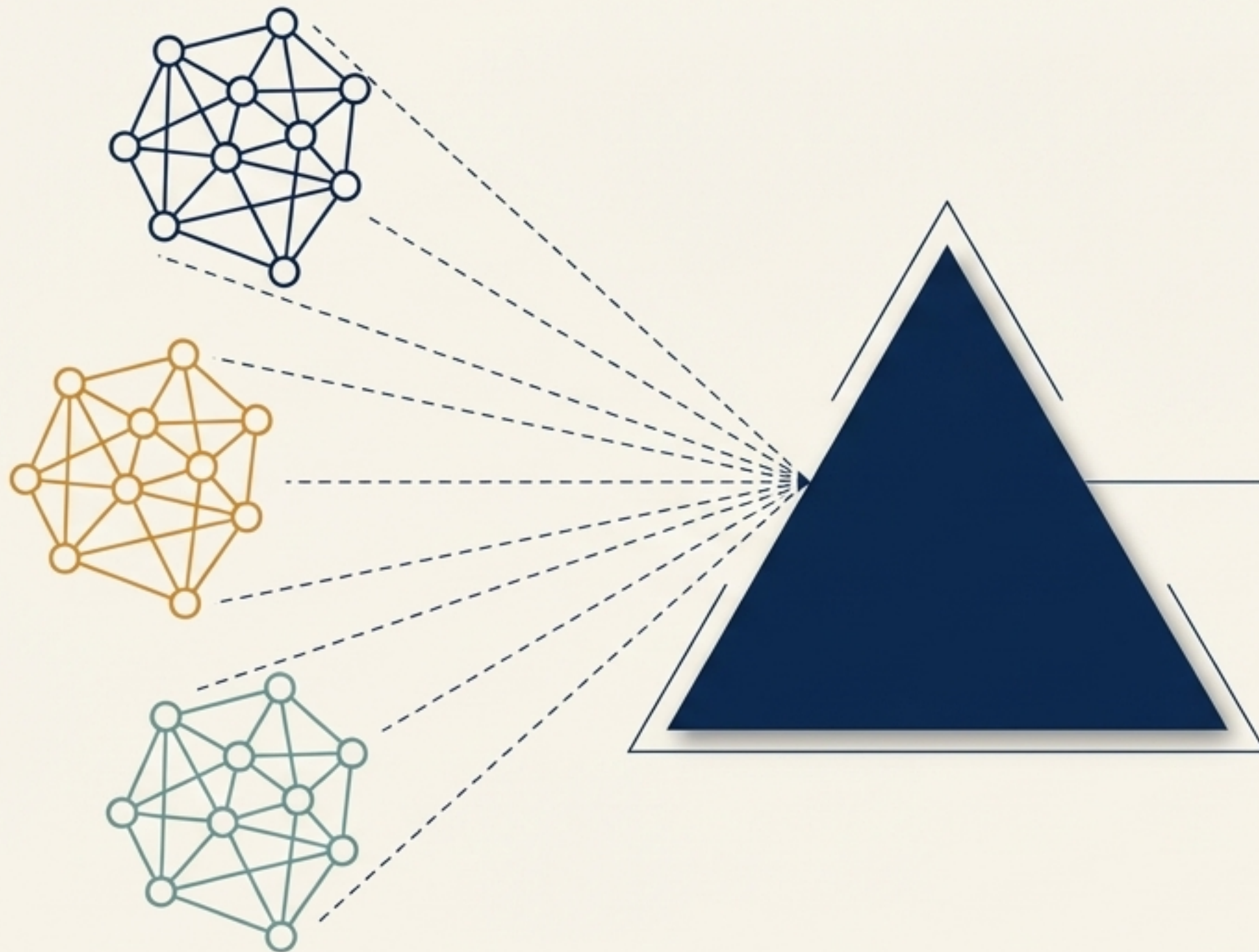
Dokumentation: Verletzungen gegen Menschen- und Sozialrechte systematisch erfassen (Wissensaspekt 5).



Anklage und Vorstoß: Diese Erkenntnisse an zuständiger Stelle anklagen und durch Forschungsaktivitäten oder sozialpolitische Vorstöße zur Verfügung stellen.

Koalitionen & die Öffentlichkeit

Wenn der Rechtsweg ausgeschöpft ist oder das System selbst zum Problem wird, wird, erfordert die berufsethische Pflicht strategische Allianzen.



Fachkundige Kollektive bilden

Einzelkämpfertum ist wirkungslos. Fachleute müssen sich organisieren, um Artikulationsmacht aufzubauen.

Interdisziplinäre Koalitionen

Bündnisse mit Fachleuten anderer Felder (Medizin, Recht, Medien) schmieden, um den Druck auf blockierende Akteursysteme zu erhöhen.

Der Gang an die Öffentlichkeit

Das bewusste, strategische **Aufbrechen der Isolation**, um strukturelle Missstände **gesellschaftlich sichtbar** zu machen.

Synthese: Der Workflow der systematischen Kooperation

Wie das normative Handlungswissen (die W-Fragen) die Koordination steuert.



Fazit: Vom Einzelkämpfer zum Systemkoordinator

"Soziale Arbeit ist die Disziplin des Dazwischen. Ihre Wirksamkeit entscheidet sich an der Qualität ihrer Verbindungen."

- **Methodik statt Beliebigkeit:**

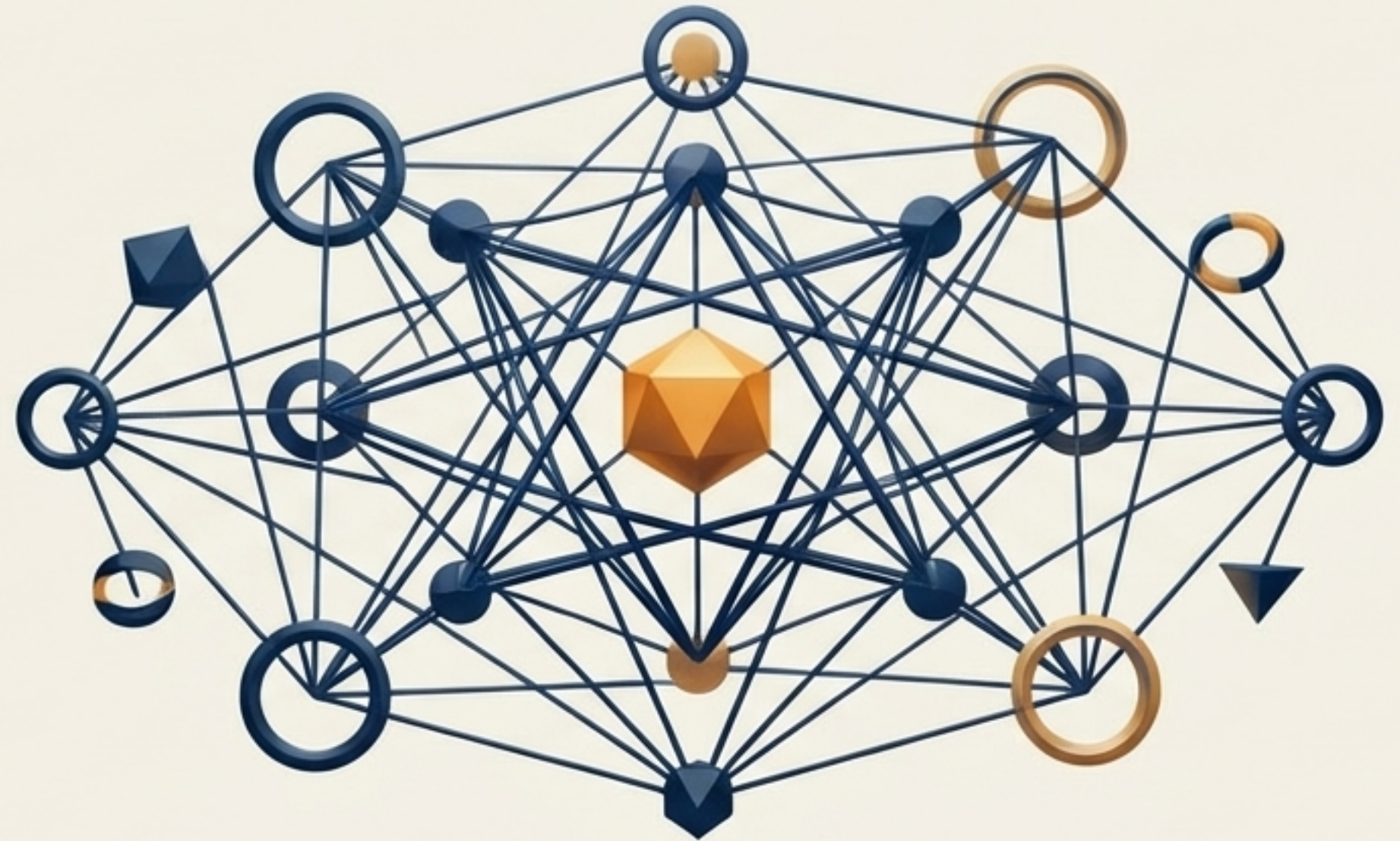
Nur wer auf systematisch erzeugtes Wissen (SPSA) zurückgreift, kann komplexe Akteursysteme auf Augenhöhe koordinieren.

- **Koproduktion als Haltung:**

Die Vervielfachung der W-Fragen garantiert, dass der Adressat Subjekt des Verfahrens bleibt.

- **Grenzenlose Wachsamkeit:**

Kooperation reicht von der mikrosystemischen Vertrauensbildung bis zur makrosystemischen Menschenrechtsarbeit.



Wer die Beziehungsstrukturen analysieren und professionell kommunizieren kann, gestaltet die Lösung.